

2018年度 第2四半期  
業績ご参考

**Kinden**

2018年 11月 2日

株式会社 **きんでん**

# 目次

1. 決算の概要	
(1) 連結	P1
(2) 個別	P2
2. キャッシュ・フローの状況(連結)	P3
3. 設備投資の状況(連結)	P3
4. 地域別(国内・海外)の事業概要	P4
5. 個別(きんでん)の事業概要	
(1) 受注工事高	
① 得意先別	P5
② 工事種別	P5
③ リニューアル工事の内訳	P5
④ 地域別受注	P6
⑤ 工事種別受注の内訳	
(a) 配電工事の内訳	P7
(b) 一般電気工事の内訳(用途別)	P7
(c) 一般電気工事の内訳(施主業種別)	P7
(d) 情報通信工事の内訳	P8
(e) 環境関連工事の内訳(用途別)	P8
(f) 電力その他工事の内訳	P8
(2) 完成工事高	
① 得意先別	P9
② 工事種別	P9
③ リニューアル工事の内訳	P9
④ 地域別完成	P10
⑤ 工事種別完成の内訳	
(a) 配電工事の内訳	P11
(b) 一般電気工事の内訳(用途別)	P11
(c) 一般電気工事の内訳(施主業種別)	P11
(d) 情報通信工事の内訳	P12
(e) 環境関連工事の内訳(用途別)	P12
(f) 電力その他工事の内訳	P12
(3) 期末手持工事高	P13
(4) 太陽光発電所工事の推移	P13
(5) 販売費及び一般管理費の内訳	P14
(6) 従業員数の推移	P14
6. 株主の状況	P15
(1) 所有者別	
(2) 大株主	
7. 配当金の状況	P16
(1) 1株当たり配当金の状況	
(2) 配当性向の推移	
8. 自己資本当期利益率(ROE)の推移	P16

- ・ 本資料の予想数値は、当資料の公表日までに入手可能な情報に基づき作成したものであり、実際の業績は、今後、様々な要因によって異なる結果となる場合があります。
- ・ 百万円未満の端数は、切り捨てて表示しています。

# 1. 決算の概要

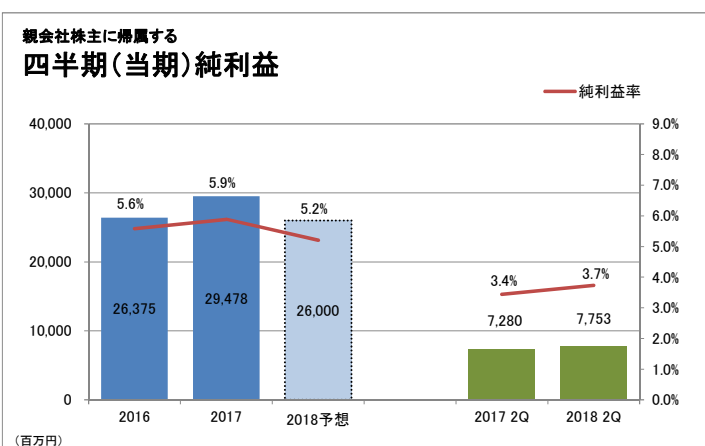
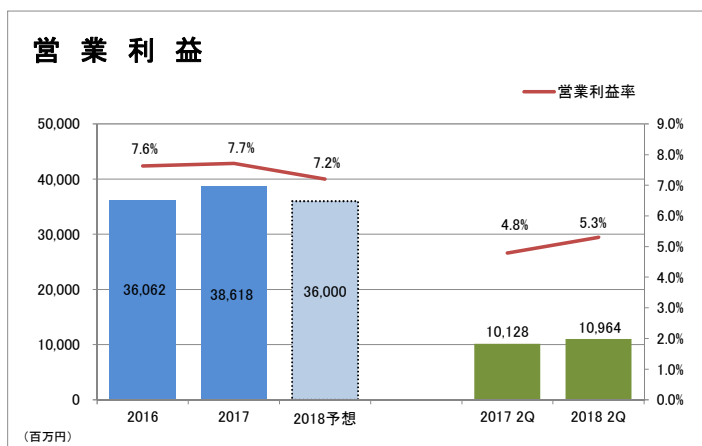
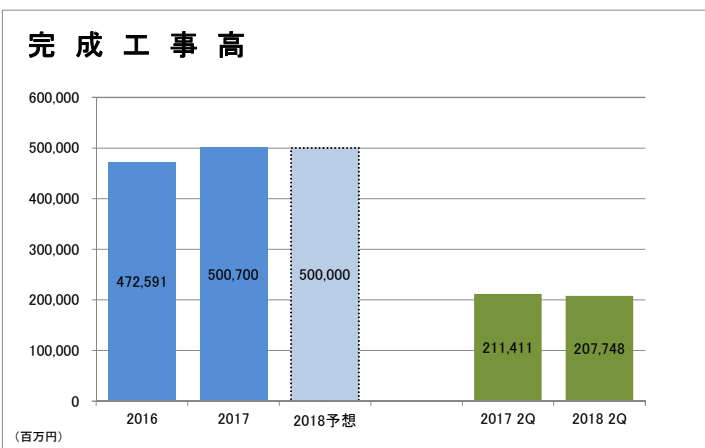
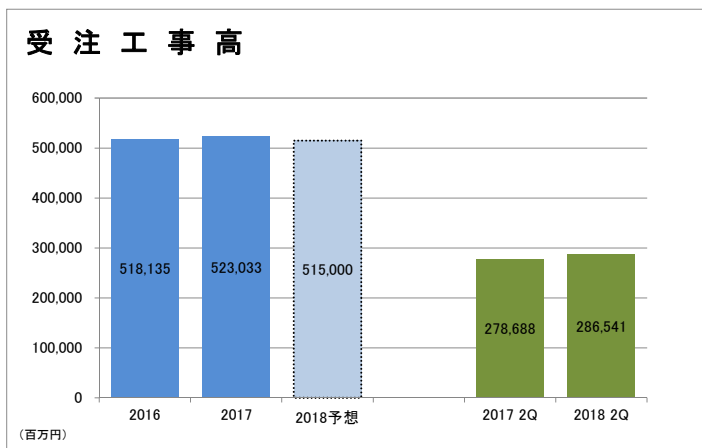
## (1) 連結

単位 百万円

	通期			2Q実績				2Q予想との比較	
	2016	2017	2018予想	2017 2Q	2018 2Q	増減	増減率	予想	差額
受注工事高 <small>(グループ内取引修正前)</small>	518,135	523,033	515,000	278,688	286,541	7,853	2.8%		
完成工事高	472,591	500,700	500,000	211,411	207,748	△ 3,663	△ 1.7%	205,000	2,748
完成工事総利益	83,296	88,124	88,000	34,677	35,764	1,086	3.1%		
完成工事総利益率	17.6%	17.6%	17.6%	16.4%	17.2%	0.8	-		
販売費及び一般管理費	47,233	49,506	52,000	24,549	24,799	249	1.0%		
営業利益	36,062	38,618	36,000	10,128	10,964	836	8.3%	9,000	1,964
営業利益率	7.6%	7.7%	7.2%	4.8%	5.3%	0.5	-	4.4%	0.9
経常利益	38,046	40,383	38,000	11,159	12,324	1,165	10.4%	10,200	2,124
親会社株主に帰属する 四半期(当期)純利益	26,375	29,478	26,000	7,280	7,753	473	6.5%	6,600	1,153
1株当たり 四半期(当期)純利益	121.57円	135.87円	119.84円	33.56円	35.74円	2.18円		30.42円	

	2017.3末	2018.3末	2017.9末	2018.9末
総資産	570,037	600,925	548,744	579,977
純資産	399,228	433,227	408,558	439,212
自己資本比率	69.8%	71.9%	74.2%	75.5%
1株当たり純資産	1,834.53円	1,991.52円		

※『税効果会計に係る会計基準』の一部改正等を2018年度から適用しており、前年度(2018.3末、2017.9末)の総資産及び自己資本比率の数値を遡及修正している。



# 1. 決算の概要

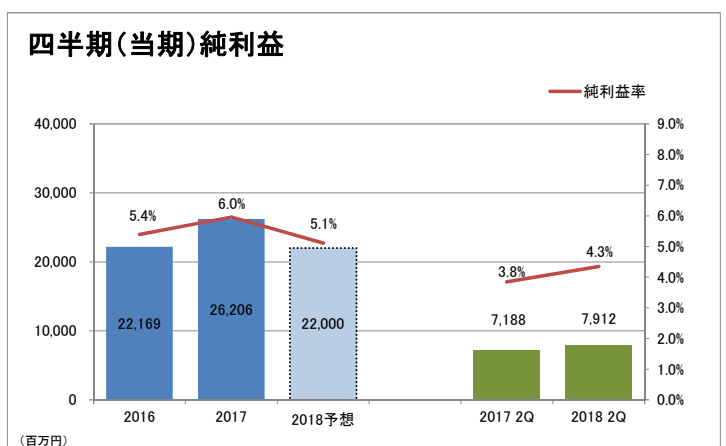
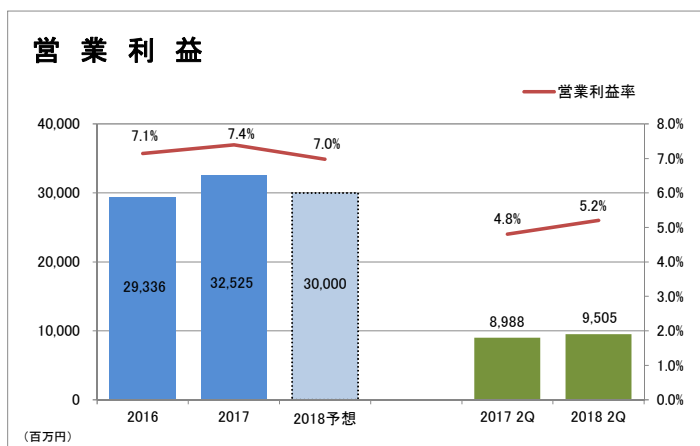
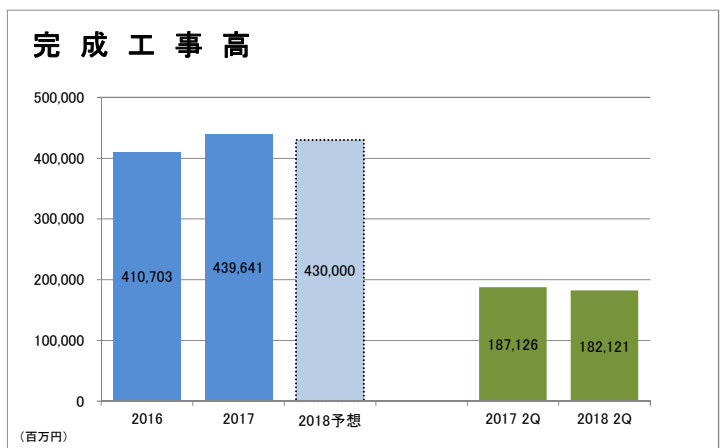
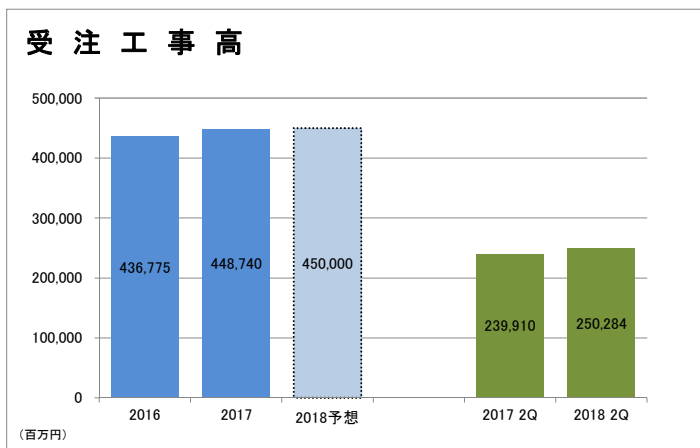
## (2) 個別

単位 百万円

	通期			2Q実績				2Q予想との比較	
	2016	2017	2018予想	2017 2Q	2018 2Q	増減	増減率	予想	差額
受注工事高	436,775	448,740	450,000	239,910	250,284	10,374	4.3%		
完成工事高	410,703	439,641	430,000	187,126	182,121	△ 5,005	△ 2.7%	180,000	2,121
完成工事総利益	70,233	75,449	75,000	30,392	31,140	747	2.5%		
完成工事総利益率	17.1%	17.2%	17.4%	16.2%	17.1%	0.9	-		
販売費及び一般管理費	40,897	42,924	45,000	21,403	21,634	230	1.1%		
営業利益	29,336	32,525	30,000	8,988	9,505	517	5.8%	8,000	1,505
営業利益率	7.1%	7.4%	7.0%	4.8%	5.2%	0.4	-	4.4%	0.8
経常利益	31,882	34,813	33,000	10,592	11,864	1,272	12.0%	10,000	1,864
四半期(当期)純利益	22,169	26,206	22,000	7,188	7,912	723	10.1%	6,500	1,412
1株当たり 四半期(当期)純利益	102.18円	120.79円	101.40円	33.14円	36.47円	3.33円		29.96円	

	2017.3末	2018.3末	2017.9末	2018.9末
総資産	521,637	549,593	506,195	533,030
純資産	379,004	406,924	388,089	413,828
自己資本比率	72.7%	74.0%	76.7%	77.6%
1株当たり純資産	1,746.90円	1,875.63円		

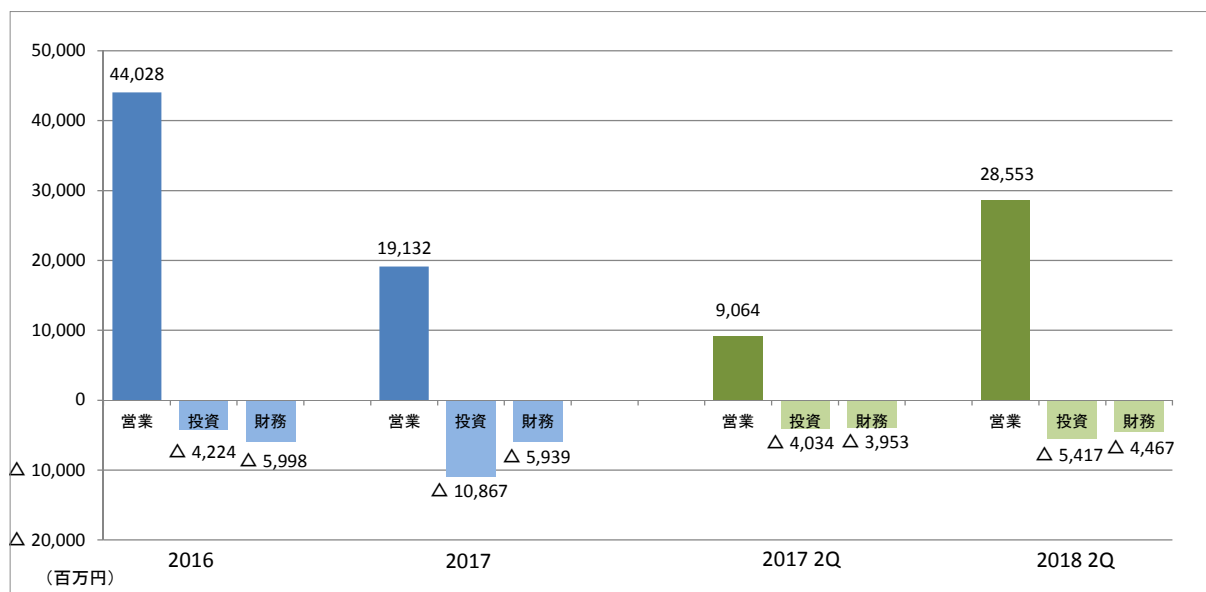
※『税効果会計に係る会計基準』の一部改正等を2018年度から適用しており、前年度(2018.3末、2017.9末)の総資産及び自己資本比率の数値を遡及修正している。



## 2. キャッシュ・フローの状況（連結）

単位 百万円

	通期		2Q	
	2016	2017	2017 2Q	2018 2Q
税金等調整前当期純利益	37,782	40,308	11,154	12,078
減価償却費	4,928	5,225	2,516	2,541
売上債権の増減（△は増加）	11,187	△ 17,477	32,874	55,992
未成工事支出金の増減（△は増加）	△ 1,442	△ 270	△ 7,856	△ 9,507
仕入債務の増減（△は減少）	△ 2,059	3,064	△ 17,936	△ 20,300
未成工事受入金の増減（△は減少）	4,293	△ 800	3,890	2,809
その他の営業活動	2,230	1,677	△ 6,346	△ 6,395
法人税等の支払額	△ 12,891	△ 12,595	△ 9,231	△ 8,665
営業活動によるキャッシュ・フロー	44,028	19,132	9,064	28,553
固定資産の取得	△ 3,845	△ 2,744	△ 1,444	△ 1,564
その他	△ 379	△ 8,123	△ 2,590	△ 3,853
投資活動によるキャッシュ・フロー	△ 4,224	△ 10,867	△ 4,034	△ 5,417
配当金の支払額	△ 5,641	△ 5,857	△ 3,037	△ 3,254
その他	△ 357	△ 81	△ 916	△ 1,213
財務活動によるキャッシュ・フロー	△ 5,998	△ 5,939	△ 3,953	△ 4,467
現金及び現金同等物の換算差額	△ 264	△ 180	△ 207	△ 152
現金及び現金同等物の増減額	33,540	2,145	868	18,516
現金及び現金同等物の期末残高	139,333	141,478	140,201	160,629



## 3. 設備投資の状況（連結）

単位 百万円

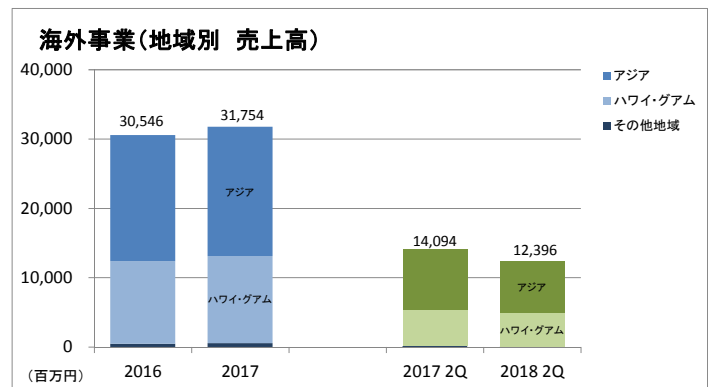
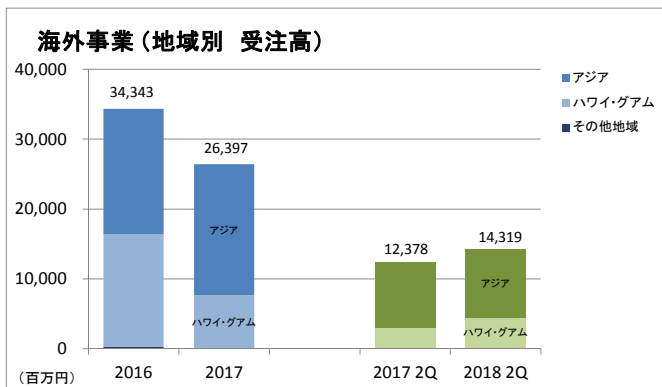
	通期				2Q		
	2016		2017		2017 2Q	2018 2Q	増減
土地	161	4.5%	56	1.9%	33	0	△ 33
建物・構築物	915	25.7%	376	12.6%	156	428	272
車両運搬具	1,783	50.1%	1,824	61.2%	848	701	△ 147
機械・工具・備品	696	19.6%	725	24.3%	354	372	17
合計	3,556	100.0%	2,983	100.0%	1,393	1,502	109

※リース資産を含む

#### 4.地域別(国内・海外)の事業概要

単位 百万円

会社名	地域	受注高				売上高			
		通期		2Q		通期		2Q	
		2016	2017	2017 2Q	2018 2Q	2016	2017	2017 2Q	2018 2Q
<b>・国内事業</b>									
きんでん		432,316	444,723	238,255	248,789	405,982	434,088	185,065	180,704
<b>国内子会社</b>									
西原衛生工業所 関連子会社(3社)		31,024	30,357	16,671	12,793	28,768	27,200	9,250	11,338
一般電気工事 関連子会社(4社)		8,659	9,064	5,139	4,197	8,933	9,340	3,429	3,133
風力発電 子会社(2社)		3,152	3,032	1,228	1,575	3,152	3,032	1,228	1,575
その他の国内子会社(3社)		8,638	9,457	5,014	4,865	8,574	9,889	4,592	4,053
国内子会社 計(12社)		51,475	51,912	28,054	23,432	49,429	49,463	18,501	20,101
<b>国内事業 計</b> (きんでん + 国内子会社)		<b>483,791</b>	<b>496,636</b>	<b>266,309</b>	<b>272,221</b>	<b>455,411</b>	<b>483,552</b>	<b>203,567</b>	<b>200,806</b>
	国内構成比率	93.4%	95.0%	95.6%	95.0%	93.7%	93.8%	93.5%	94.2%
<b>・海外事業</b>									
きんでん	アジア	3,165	2,993	1,468	891	3,300	3,989	1,531	889
	グアム	1,034	1,016	186	502	992	1,000	383	525
	その他地域	259	5	0	101	427	563	146	1
きんでん(海外) 計		4,459	4,016	1,654	1,495	4,721	5,553	2,061	1,416
<b>海外子会社</b>									
(5社)	アジア	14,805	15,744	7,979	8,958	14,874	14,678	7,178	6,592
(2社)	ハワイ	15,079	6,636	2,744	3,865	10,950	11,521	4,854	4,387
海外子会社 計(7社)		29,884	22,380	10,723	12,824	25,825	26,200	12,033	10,979
<b>海外事業 計</b> (きんでん + 海外子会社)	アジア	<b>17,970</b>	<b>18,738</b>	<b>9,447</b>	<b>9,850</b>	<b>18,175</b>	<b>18,668</b>	<b>8,710</b>	<b>7,481</b>
	ハワイ・グアム	<b>16,113</b>	<b>7,653</b>	<b>2,931</b>	<b>4,368</b>	<b>11,943</b>	<b>12,522</b>	<b>5,237</b>	<b>4,912</b>
	その他地域	<b>259</b>	<b>5</b>	<b>0</b>	<b>101</b>	<b>427</b>	<b>563</b>	<b>146</b>	<b>1</b>
	合計	<b>34,343</b>	<b>26,397</b>	<b>12,378</b>	<b>14,319</b>	<b>30,546</b>	<b>31,754</b>	<b>14,094</b>	<b>12,396</b>
	海外構成比率	6.6%	5.0%	4.4%	5.0%	6.3%	6.2%	6.5%	5.8%
<b>きんでん + 子会社 総合計</b> (グループ内取引修正前)		<b>518,135</b>	<b>523,033</b>	<b>278,688</b>	<b>286,541</b>	<b>485,958</b>	<b>515,306</b>	<b>217,661</b>	<b>213,202</b>



※ 西原衛生工業所関連子会社(西原衛生工業所、西原工事、エスタナイン)、一般電気工事関連子会社(きんでん東京サービス、きんでん中部サービス、きんでん関西サービス、きんでん西日本サービス)、風力発電子会社(白馬ウインドファーム、白滝山ウインドファーム)、その他の国内子会社(きんでんサービス、近電商事、アレフネット)

※ 海外子会社 アジア(ケンデン・ベトナム・カンパニー・リミテッド、ケンデン(タイランド)・カンパニー・リミテッド、ビー・ティ・ケンデン・インドネシア、ケンデン・フィリス・コーポレーション、アンテック・リミテッド) ハワイ(ユー・エス・ケンデン・コーポレーション、ワサ・エレトリカル・サービス・インク)

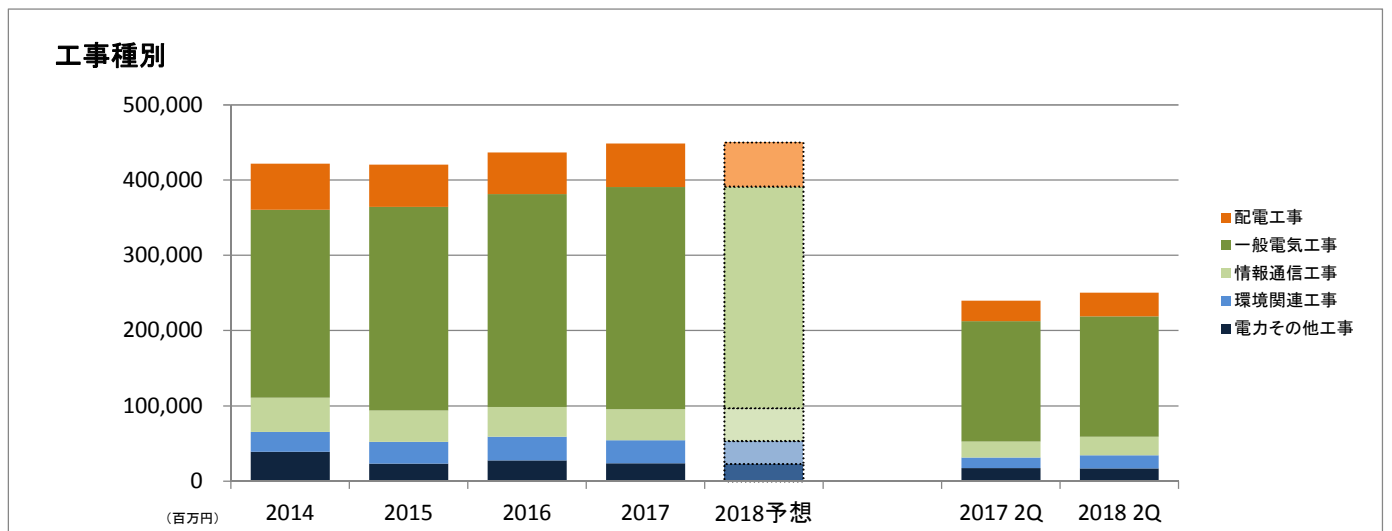
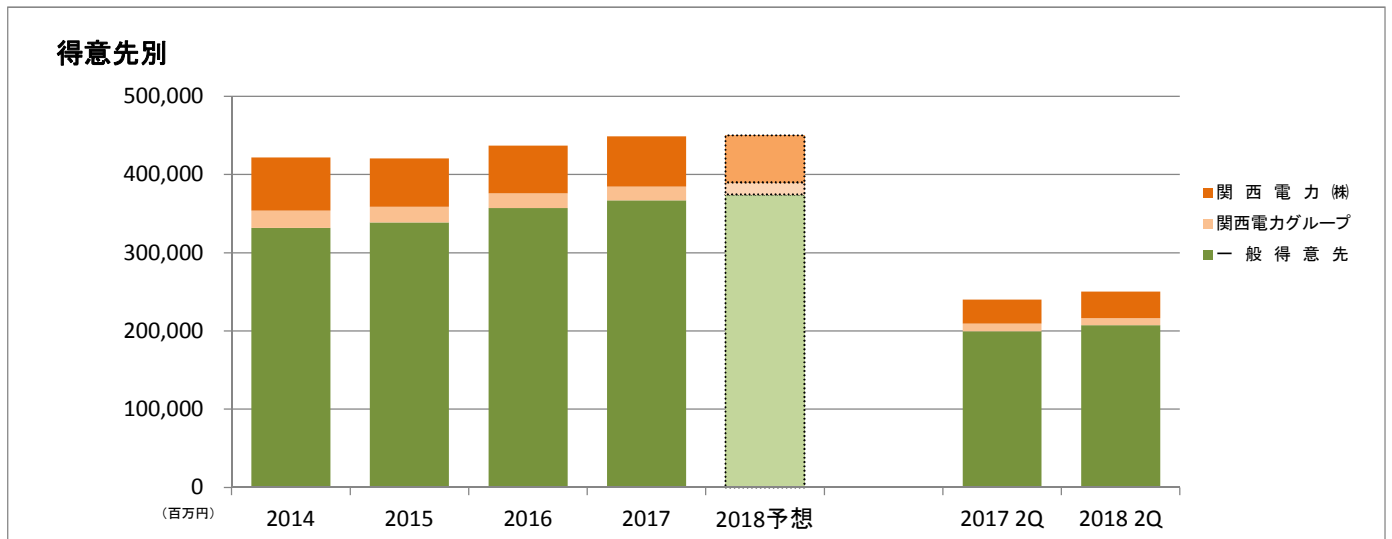
※ アンテック・リミテッドは、2018年1Qから連結子会社となり、実績に含めています。  
 ※ 近電国際有限公司、ケンデン・インドア・プライベート・リミテッドは非連結子会社であり、実績に含めていません。

## 5. 個別(きんでん)の事業概要

### (1) 受注工事高

単位 百万円

	通期					2Q			
	2014	2015	2016	2017	2018予想	2017 2Q	2018 2Q	増減	増減率
<b>① 得意先別</b>									
関西電力㈱	67,871	62,046	60,875	64,111	60,000	30,660	33,930	3,269	10.7%
関西電力グループ	22,247	19,984	18,926	17,837	15,500	9,444	9,074	△ 370	△ 3.9%
一般得意先	331,611	338,684	356,974	366,791	374,500	199,804	207,279	7,475	3.7%
(再掲:官公庁)	(19,305)	(10,576)	(15,509)	(18,374)		(7,942)	(7,175)	(△ 766)	△ 9.7%
合計	421,731	420,716	436,775	448,740	450,000	239,910	250,284	10,374	4.3%
<b>② 工事種別</b>									
配電工事	61,352	56,473	55,278	57,897	58,500	27,545	31,246	3,701	13.4%
一般電気工事	249,299	270,314	283,132	295,465	294,500	159,625	160,106	481	0.3%
情報通信工事	45,862	41,684	39,252	41,242	43,500	21,238	24,501	3,262	15.4%
環境関連工事	26,419	28,799	31,474	30,285	30,500	14,338	17,583	3,244	22.6%
電力その他工事	38,797	23,444	27,636	23,849	23,000	17,161	16,846	△ 314	△ 1.8%
合計	421,731	420,716	436,775	448,740	450,000	239,910	250,284	10,374	4.3%
<b>③ リニューアル工事の内訳(配電工事を除く)</b>									
一般電気工事	83,185	99,692	113,001	122,037		63,038	66,672	3,634	5.8%
情報通信工事	20,835	19,931	19,395	17,188		8,610	10,182	1,572	18.3%
環境関連工事	4,732	5,676	7,475	7,573		5,067	3,418	△ 1,649	△ 32.5%
電力その他工事	7,390	6,554	5,568	7,269		4,313	2,989	△ 1,323	△ 30.7%
合計	116,142	131,854	145,440	154,069	155,000	81,029	83,263	2,233	2.8%

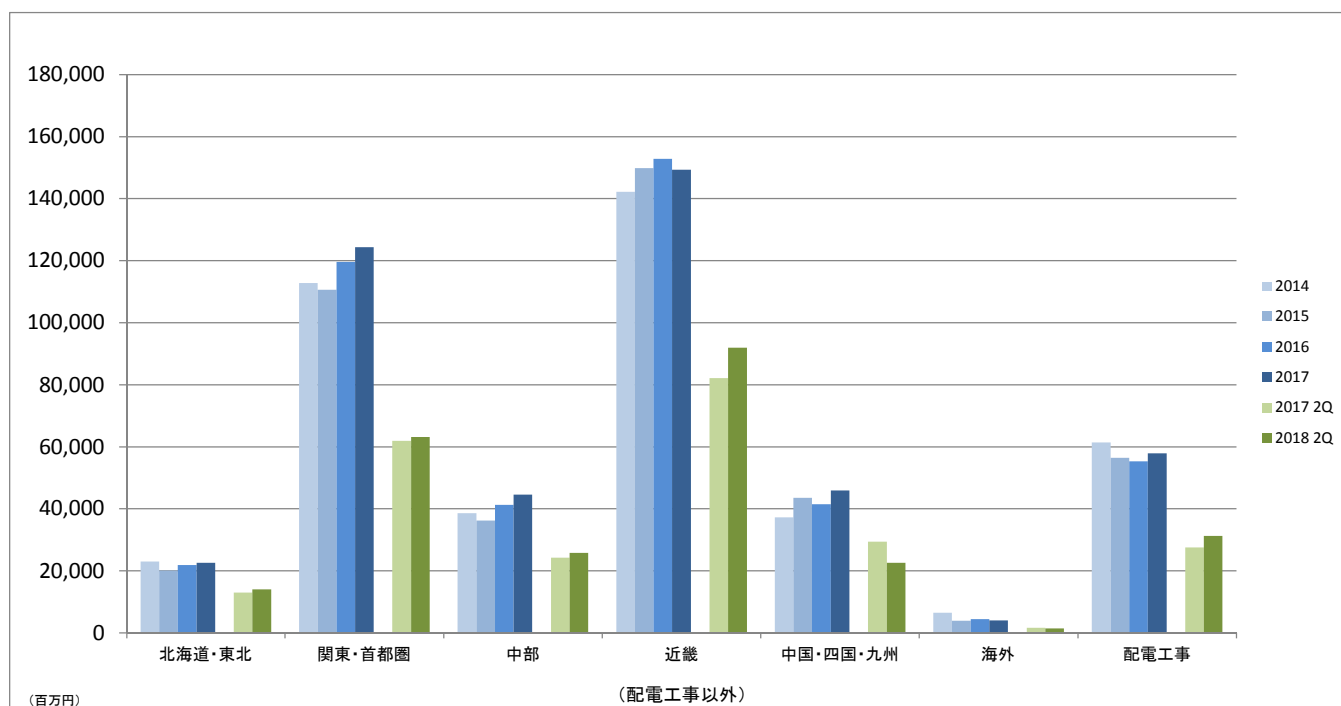


## 5.個別(きんでん)の事業概要

### ④ 地域別受注

単位 百万円

	通期					2Q			
	2014	2015	2016	2017	2018予想	2017 2Q	2018 2Q	増減	増減率
配電工事以外									
北海道・東北	23,022	20,164	21,872	22,634		12,957	14,028	1,070	8.3%
関東・首都圏	112,794	110,611	119,550	124,321		61,910	63,132	1,222	2.0%
中部	38,624	36,212	41,301	44,601		24,267	25,762	1,494	6.2%
近畿	142,236	149,839	152,819	149,332		82,150	91,990	9,840	12.0%
中国・四国・九州	37,244	43,501	41,493	45,935		29,423	22,628	△ 6,794	△ 23.1%
海外	6,456	3,913	4,459	4,016		1,654	1,495	△ 159	△ 9.7%
配電工事	61,352	56,473	55,278	57,897		27,545	31,246	3,701	13.4%
合計	421,731	420,716	436,775	448,740	450,000	239,910	250,284	10,374	4.3%





## 5. 個別(きんでん)の事業概要

### ⑤ 工事種別受注の内訳

#### (a) 配電工事の内訳

単位 百万円

	通期					2Q			
	2014	2015	2016	2017	2018予想	2017 2Q	2018 2Q	増減	増減率
関西電力工事	49,397	52,758	52,273	55,364	51,600	26,297	29,462	3,164	12.0%
関西電力工事用資材	9,766	657	-	-	-	-	-	-	-
その他配電関連工事	2,188	3,057	3,005	2,532	6,900	1,248	1,784	536	43.0%
合計	61,352	56,473	55,278	57,897	58,500	27,545	31,246	3,701	13.4%

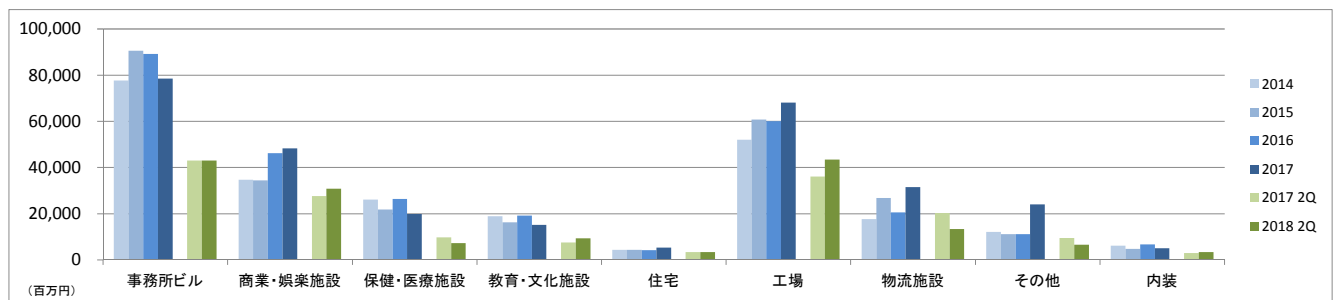
(注)1. 「関西電力工事用資材」は、2015年5月から取り扱いが変更(支給)となったため、2016年度以降発生はありません。

(注)2. 「その他配電関連工事」には、CCBOX・情報BOX工事、関西電力NW関連工事、電気温水器設置工事、NTT柱工事などを含んでいます。

#### (b) 一般電気工事の内訳(用途別)

単位 百万円

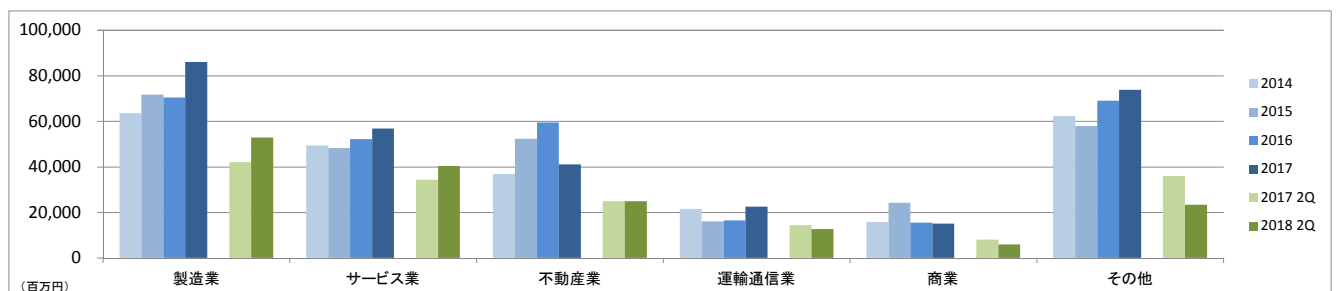
	通期					2Q			
	2014	2015	2016	2017	2018予想	2017 2Q	2018 2Q	増減	増減率
事務所ビル	77,675	90,487	89,144	78,529		42,923	42,957	33	0.1%
商業・娯楽施設	34,618	34,329	46,109	48,199		27,550	30,817	3,266	11.9%
保健・医療施設	26,104	21,811	26,319	19,837		9,716	7,197	△ 2,519	△ 25.9%
教育・文化施設	18,819	16,233	19,098	15,073		7,486	9,355	1,869	25.0%
住宅	4,291	4,348	4,175	5,237		3,383	3,368	△ 14	△ 0.4%
工場	51,991	60,662	59,969	68,094		36,078	43,336	7,258	20.1%
物流施設	17,646	26,714	20,569	31,480		20,188	13,260	△ 6,928	△ 34.3%
その他	12,085	11,080	11,037	23,958		9,406	6,458	△ 2,947	△ 31.3%
内装	6,065	4,646	6,707	5,055		2,892	3,356	463	16.0%
合計	249,299	270,314	283,132	295,465	294,500	159,625	160,106	481	0.3%



#### (c) 一般電気工事の内訳(施主業種別)

単位 百万円

	通期					2Q			
	2014	2015	2016	2017	2018予想	2017 2Q	2018 2Q	増減	増減率
製造業	63,589	71,644	70,386	86,094		42,025	52,825	10,800	25.7%
輸送用機械機器	11,073	13,330	11,732	11,616		7,320	8,771	1,450	19.8%
電気・精密機械器具	9,889	13,007	9,733	17,866		7,112	13,435	6,323	88.9%
食料品	6,762	7,208	10,153	14,532		5,913	6,103	189	3.2%
化学	5,120	7,378	6,871	7,097		3,487	4,182	694	19.9%
医薬品	8,823	7,246	6,146	5,625		3,380	1,965	△ 1,415	△ 41.9%
その他製造業	21,920	23,472	25,749	29,356		14,810	18,368	3,557	24.0%
サービス業	49,365	48,241	52,191	56,868		34,376	40,406	6,029	17.5%
不動産業	36,830	52,331	59,482	41,023		24,856	24,928	72	0.3%
運輸通信業	21,453	16,027	16,496	22,490		14,315	12,633	△ 1,681	△ 11.7%
商業	15,801	24,159	15,499	15,113		7,986	5,909	△ 2,076	△ 26.0%
その他	62,259	57,911	69,076	73,875		36,065	23,403	△ 12,662	△ 35.1%
合計	249,299	270,314	283,132	295,465	294,500	159,625	160,106	481	0.3%

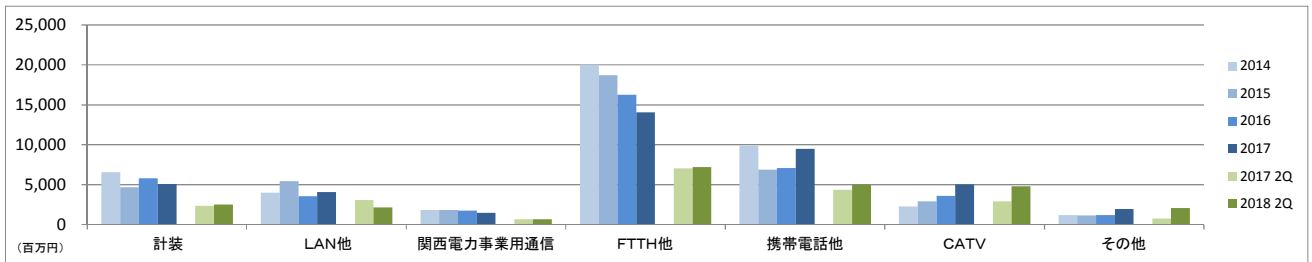


5. 個別(きんでん)の事業概要

(d) 情報通信工事の内訳

単位 百万円

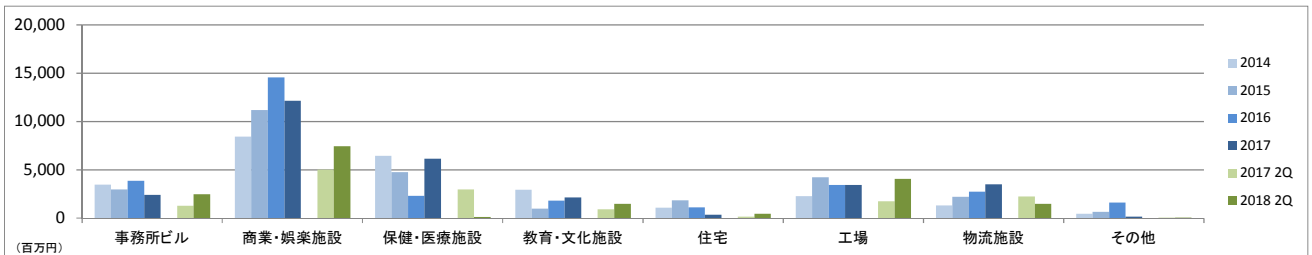
	通期					2Q			
	2014	2015	2016	2017	2018予想	2017 2Q	2018 2Q	増減	増減率
計装	6,580	4,692	5,792	5,092	5,500	2,371	2,524	153	6.5%
LAN他	4,016	5,469	3,551	4,083	4,500	3,076	2,167	△ 908	△ 29.5%
構内通信系 小計	10,596	10,161	9,343	9,175	10,000	5,447	4,692	△ 755	△ 13.9%
関西電力事業用通信	1,832	1,824	1,742	1,492	1,500	680	689	8	1.3%
関西電力以外									
FTTH他	20,030	18,715	16,269	14,064	13,500	7,067	7,214	147	2.1%
携帯電話他	9,907	6,897	7,083	9,497	8,500	4,356	5,013	657	15.1%
CATV	2,287	2,939	3,619	5,049	5,500	2,942	4,806	1,863	63.3%
その他	1,208	1,145	1,194	1,963	4,500	743	2,084	1,340	180.3%
広域通信系 小計	35,266	31,522	29,909	32,066	33,500	15,790	19,808	4,017	25.4%
合計	45,862	41,684	39,252	41,242	43,500	21,238	24,501	3,262	15.4%



(e) 環境関連工事の内訳(用途別)

単位 百万円

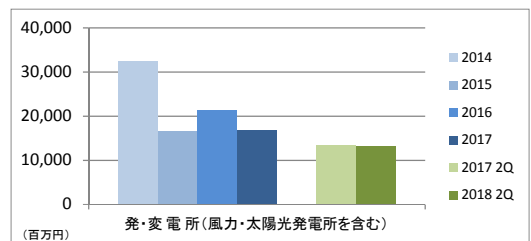
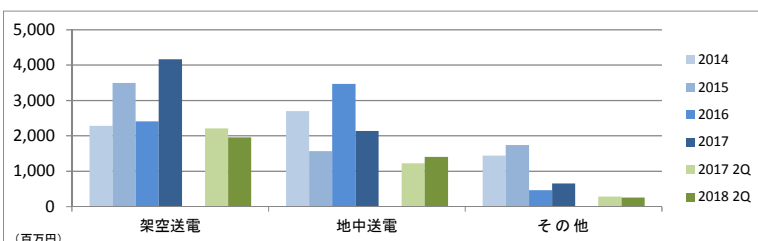
	通期					2Q			
	2014	2015	2016	2017	2018予想	2017 2Q	2018 2Q	増減	増減率
事務所ビル	3,484	2,961	3,851	2,410		1,267	2,477	1,209	95.4%
商業・娯楽施設	8,431	11,193	14,570	12,139		5,012	7,444	2,432	48.5%
保健・医療施設	6,444	4,750	2,319	6,143		2,961	126	△ 2,834	△ 95.7%
教育・文化施設	2,925	972	1,815	2,128		912	1,483	571	62.6%
住宅	1,099	1,836	1,128	347		145	448	303	208.9%
工場	2,277	4,227	3,442	3,448		1,736	4,051	2,314	133.3%
物流施設	1,305	2,212	2,738	3,510		2,259	1,478	△ 781	△ 34.6%
その他	450	643	1,606	156		44	72	28	64.0%
合計	26,419	28,799	31,474	30,285	30,500	14,338	17,583	3,244	22.6%



(f) 電力その他工事の内訳

単位 百万円

	通期					2Q			
	2014	2015	2016	2017	2018予想	2017 2Q	2018 2Q	増減	増減率
架空送電	2,280	3,501	2,408	4,167	3,500	2,210	1,956	△ 254	△ 11.5%
地中送電	2,702	1,574	3,467	2,140	2,000	1,226	1,409	183	14.9%
発・変電所 ※	32,369	16,628	21,290	16,883	17,500	13,442	13,218	△ 223	△ 1.7%
その他	1,445	1,740	469	658	0	282	262	△ 20	△ 7.2%
合計	38,797	23,444	27,636	23,849	23,000	17,161	16,846	△ 314	△ 1.8%
※風力・太陽光発電所を含む									
関西電力株	6,128	6,106	6,131	6,331	7,000	3,204	3,344	140	4.4%
その他	32,669	17,338	21,505	17,517	16,000	13,957	13,502	△ 455	△ 3.3%

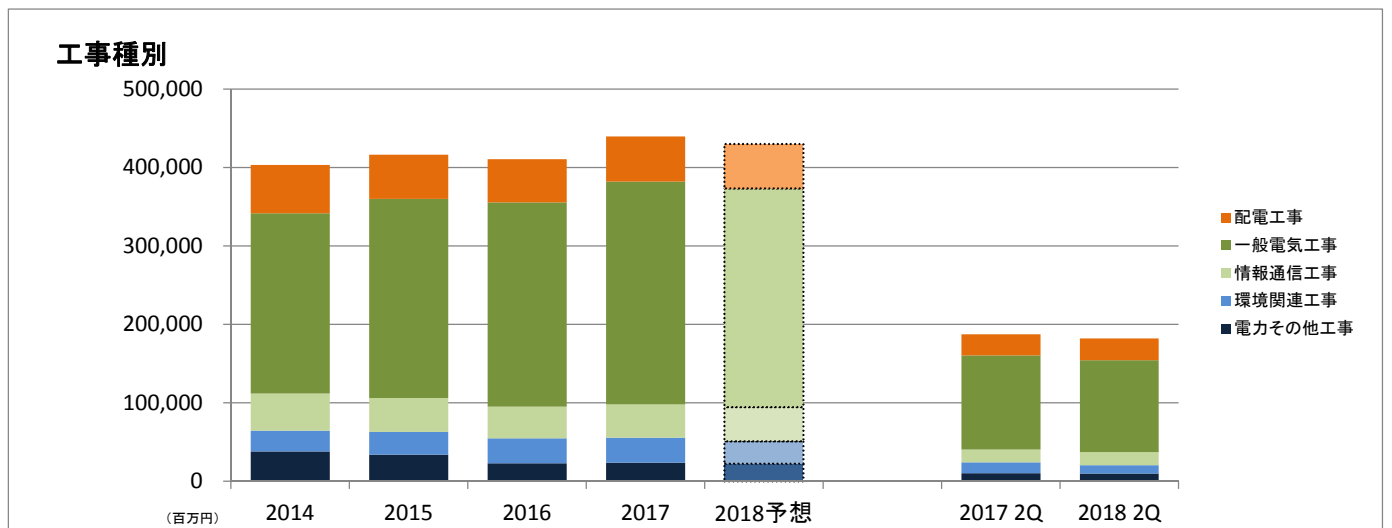
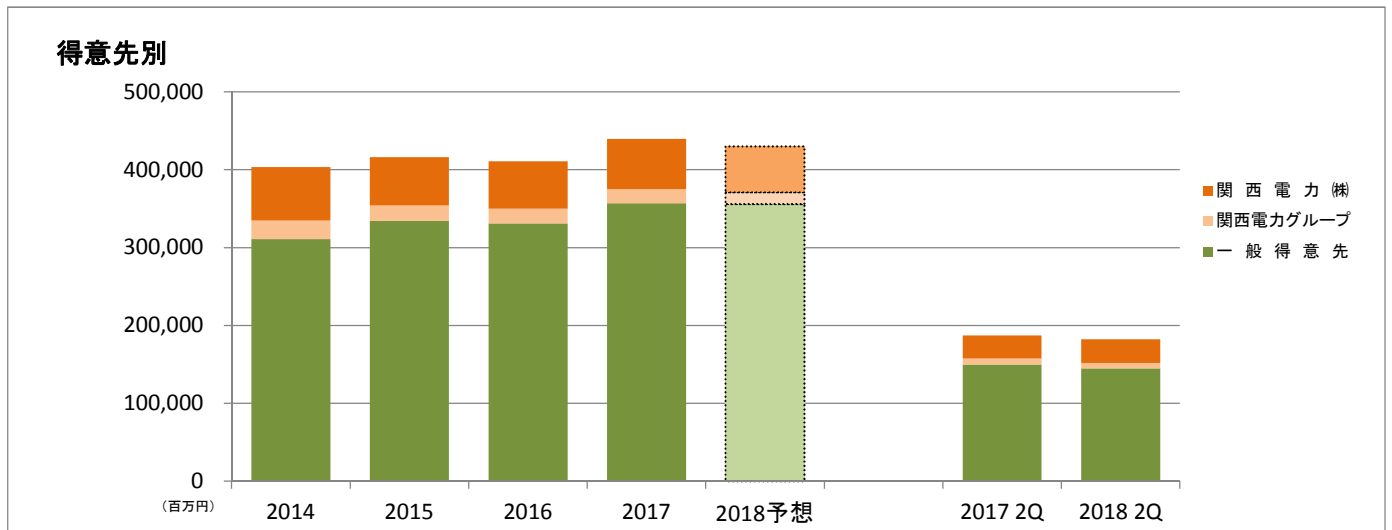


## 5. 個別(きんでん)の事業概要

### (2) 完成工事高

単位 百万円

	通期					2Q			
	2014	2015	2016	2017	2018予想	2017 2Q	2018 2Q	増減	増減率
<b>① 得意先別</b>									
関西電力㈱	68,470	62,061	60,471	64,476	59,000	29,450	30,331	881	3.0%
関西電力グループ	23,928	19,846	18,913	18,099	15,000	7,815	7,003	△ 811	△ 10.4%
一般得意先 (再掲:官公庁)	310,963	334,385	331,318	357,066	356,000	149,861	144,786	△ 5,075	△ 3.4%
合計	403,363	416,293	410,703	439,641	430,000	187,126	182,121	△ 5,005	△ 2.7%
<b>② 工事種別</b>									
配電工事	61,678	56,390	55,251	57,844	56,500	26,623	28,093	1,470	5.5%
一般電気工事	230,119	253,815	260,457	284,023	279,000	120,155	116,914	△ 3,241	△ 2.7%
情報通信工事	47,030	43,420	40,447	42,381	43,500	16,284	16,864	579	3.6%
環境関連工事	26,846	29,017	31,861	31,764	28,500	14,189	10,790	△ 3,399	△ 24.0%
電力その他工事	37,689	33,649	22,684	23,627	22,500	9,873	9,458	△ 414	△ 4.2%
合計	403,363	416,293	410,703	439,641	430,000	187,126	182,121	△ 5,005	△ 2.7%
<b>③ リニューアル工事の内訳(配電工事を除く)</b>									
一般電気工事	82,561	98,942	105,555	115,595		46,326	46,006	△ 319	△ 0.7%
情報通信工事	20,046	19,700	19,971	19,149		7,852	6,545	△ 1,306	△ 16.6%
環境関連工事	4,706	6,308	6,091	9,390		3,787	2,336	△ 1,451	△ 38.3%
電力その他工事	9,419	6,631	6,241	6,946		2,950	1,899	△ 1,050	△ 35.6%
合計	116,733	131,582	137,859	151,081	150,000	60,916	56,787	△ 4,128	△ 6.8%

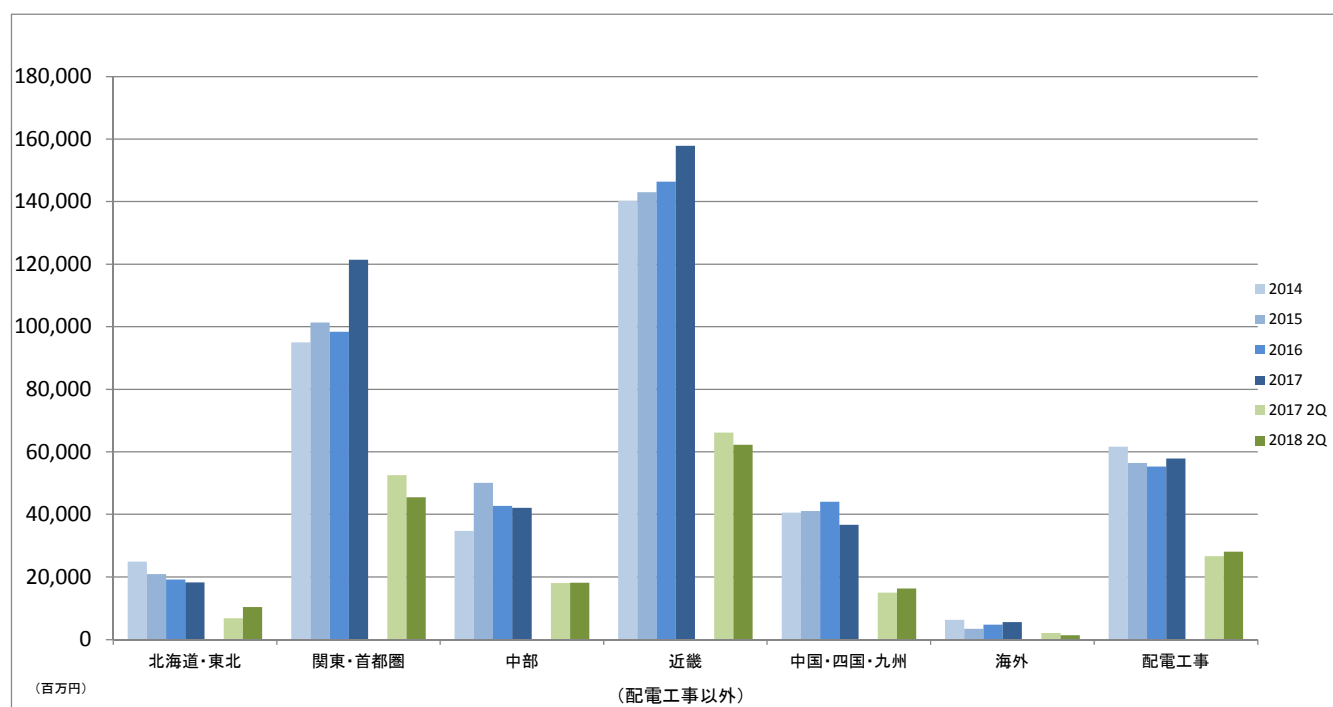


## 5. 個別(きんでん)の事業概要

### ④ 地域別完成

単位 百万円

	通期					2Q			
	2014	2015	2016	2017	2018予想	2017 2Q	2018 2Q	増減	増減率
配電工事以外									
北海道・東北	24,928	20,954	19,189	18,241		6,759	10,422	3,662	54.2%
関東・首都圏	94,964	101,352	98,406	121,426		52,572	45,441	△ 7,131	△ 13.6%
中部	34,751	50,121	42,727	42,085		18,010	18,181	170	0.9%
近畿	140,188	142,971	146,386	157,807		66,121	62,279	△ 3,842	△ 5.8%
中国・四国・九州	40,547	41,087	44,019	36,682		14,977	16,286	1,309	8.7%
海外	6,304	3,416	4,721	5,553		2,061	1,416	△ 644	△ 31.3%
配電工事	61,678	56,390	55,251	57,844		26,623	28,093	1,470	5.5%
合計	403,363	416,293	410,703	439,641	430,000	187,126	182,121	△ 5,005	△ 2.7%



## 5. 個別(きんでん)の事業概要

### ⑤ 工事種別完成の内訳

#### (a) 配電工事の内訳

単位 百万円

	通期					2Q			
	2014	2015	2016	2017	2018予想	2017 2Q	2018 2Q	増減	増減率
関西電力工事	48,761	52,269	52,323	55,342	51,000	25,738	27,193	1,454	5.7%
関西電力工事用資材	10,572	1,080	-	-	-	-	-	-	-
その他配電関連工事	2,344	3,040	2,928	2,502	5,500	884	900	15	1.8%
合計	61,678	56,390	55,251	57,844	56,500	26,623	28,093	1,470	5.5%

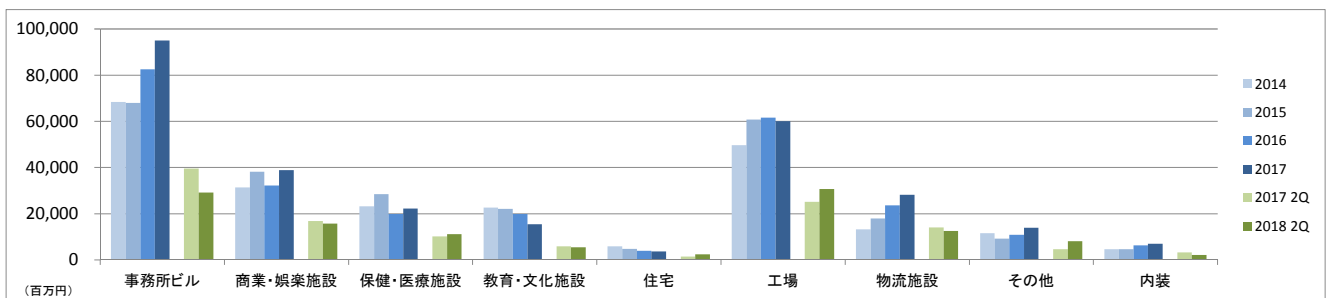
(注)1. 「関西電力工事用資材」は、2015年5月から取り扱いが変更(支給)となったため、2016年度以降発生はありません。

(注)2. 「その他配電関連工事」には、CCBOX・情報BOX工事、関西電力NW関連工事、電気温水器設置工事、NTT柱工事などを含んでいます。

#### (b) 一般電気工事の内訳(用途別)

単位 百万円

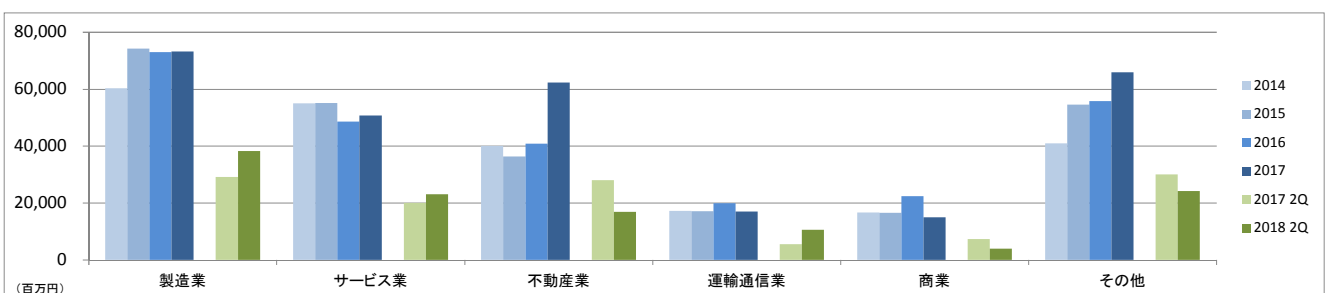
	通期					2Q			
	2014	2015	2016	2017	2018予想	2017 2Q	2018 2Q	増減	増減率
事務所ビル	68,343	67,974	82,497	94,972		39,441	29,164	△ 10,276	△ 26.1%
商業・娯楽施設	31,380	38,185	32,189	38,879		16,713	15,721	△ 992	△ 5.9%
保健・医療施設	23,127	28,457	19,870	22,186		10,076	11,030	954	9.5%
教育・文化施設	22,560	22,101	19,759	15,404		5,794	5,382	△ 412	△ 7.1%
住宅	5,785	4,761	3,893	3,549		1,422	2,326	904	63.5%
工場	49,592	60,727	61,593	59,987		25,025	30,654	5,628	22.5%
物流施設	13,222	17,914	23,560	28,175		13,933	12,508	△ 1,424	△ 10.2%
その他	11,467	9,096	10,814	13,904		4,554	8,035	3,480	76.4%
内装	4,639	4,597	6,277	6,964		3,192	2,090	△ 1,102	△ 34.5%
合計	230,119	253,815	260,457	284,023	279,000	120,155	116,914	△ 3,241	△ 2.7%



#### (c) 一般電気工事の内訳(施主業種別)

単位 百万円

	通期					2Q			
	2014	2015	2016	2017	2018予想	2017 2Q	2018 2Q	増減	増減率
製造業	60,263	74,188	73,049	73,191		29,126	38,191	9,064	31.1%
輸送用機械機器	10,784	13,207	13,545	10,686		4,134	5,072	937	22.7%
電気・精密機械器具	11,805	12,072	11,290	13,338		5,255	8,200	2,945	56.0%
食料品	7,136	5,535	8,690	10,360		3,289	5,586	2,296	69.8%
化学	4,810	5,679	7,605	6,823		2,834	3,719	885	31.2%
医薬品	5,786	9,880	7,080	4,612		2,226	2,310	83	3.8%
その他製造業	19,939	27,813	24,838	27,369		11,386	13,302	1,916	16.8%
サービス業	54,970	55,115	48,561	50,713		20,068	23,021	2,953	14.7%
不動産業	40,073	36,316	40,797	62,298		28,062	16,916	△ 11,145	△ 39.7%
運輸通信業	17,162	17,055	19,886	16,933		5,557	10,619	5,062	91.1%
商業	16,702	16,561	22,385	14,931		7,270	3,981	△ 3,289	△ 45.2%
その他	40,946	54,577	55,776	65,954		30,070	24,183	△ 5,886	△ 19.6%
合計	230,119	253,815	260,457	284,023	279,000	120,155	116,914	△ 3,241	△ 2.7%

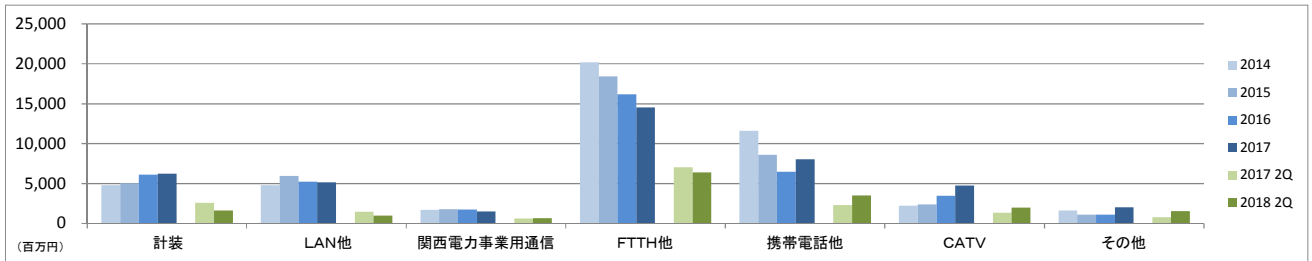


## 5. 個別(きんでん)の事業概要

### (d) 情報通信工事の内訳

単位 百万円

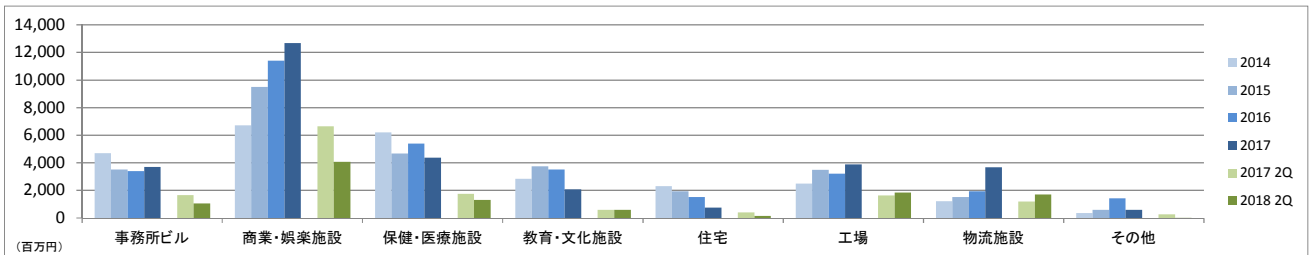
	通期					2Q			
	2014	2015	2016	2017	2018予想	2017 2Q	2018 2Q	増減	増減率
計装	4,791	5,050	6,144	6,232	6,500	2,585	1,642	△ 943	△ 36.5%
LAN他	4,789	5,979	5,249	5,174	5,000	1,478	1,012	△ 466	△ 31.5%
構内通信系 小計	9,580	11,029	11,394	11,407	11,500	4,064	2,654	△ 1,409	△ 34.7%
関西電力事業用通信	1,726	1,817	1,772	1,532	1,500	637	683	45	7.1%
関西電力以外									
FTTH他	20,216	18,455	16,209	14,542	15,000	7,058	6,395	△ 662	△ 9.4%
携帯電話他	11,626	8,605	6,485	8,070	9,000	2,338	3,542	1,204	51.5%
CATV	2,233	2,405	3,474	4,774	4,000	1,379	2,010	630	45.7%
その他	1,646	1,105	1,109	2,053	2,500	805	1,576	771	95.7%
広域通信系 小計	37,449	32,390	29,053	30,973	32,000	12,220	14,209	1,988	16.3%
合計	47,030	43,420	40,447	42,381	43,500	16,284	16,864	579	3.6%



### (e) 環境関連工事の内訳(用途別)

単位 百万円

	通期					2Q			
	2014	2015	2016	2017	2018予想	2017 2Q	2018 2Q	増減	増減率
事務所ビル	4,690	3,527	3,396	3,702		1,669	1,056	△ 613	△ 36.8%
商業・娯楽施設	6,717	9,503	11,406	12,684		6,648	4,072	△ 2,575	△ 38.7%
保健・医療施設	6,200	4,681	5,402	4,371		1,765	1,316	△ 448	△ 25.4%
教育・文化施設	2,841	3,752	3,525	2,083		590	602	12	2.0%
住宅	2,308	1,952	1,528	764		403	164	△ 239	△ 59.3%
工場	2,491	3,484	3,221	3,887		1,638	1,859	220	13.5%
物流施設	1,220	1,522	1,944	3,682		1,204	1,710	505	42.0%
その他	375	593	1,436	587		269	9	△ 259	△ 96.5%
合計	26,846	29,017	31,861	31,764	28,500	14,189	10,790	△ 3,399	△ 24.0%



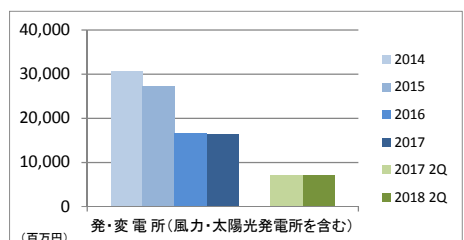
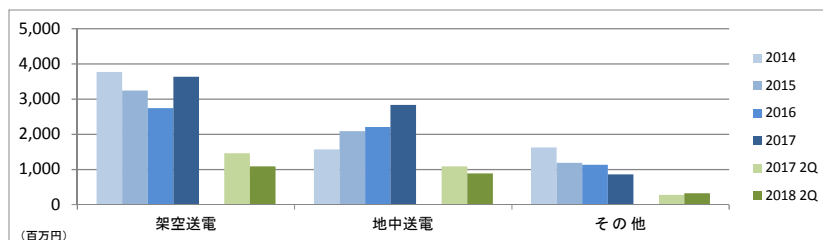
### (f) 電力その他工事の内訳

単位 百万円

	通期					2Q			
	2014	2015	2016	2017	2018予想	2017 2Q	2018 2Q	増減	増減率
架空送電	3,770	3,245	2,740	3,634	3,400	1,462	1,086	△ 376	△ 25.7%
地中送電	1,568	2,086	2,205	2,831	1,900	1,088	888	△ 199	△ 18.3%
発・変電所 ※	30,730	27,126	16,605	16,304	17,200	7,047	7,160	112	1.6%
その他	1,620	1,190	1,132	856	0	275	323	47	17.4%
合計	37,689	33,649	22,684	23,627	22,500	9,873	9,458	△ 414	△ 4.2%

※風力・太陽光発電所を含む

関西電力株	7,043	6,232	5,576	6,839	6,960	2,708	2,089	△ 618	△ 22.9%
その他	30,646	27,417	17,108	16,787	15,540	7,164	7,368	204	2.8%

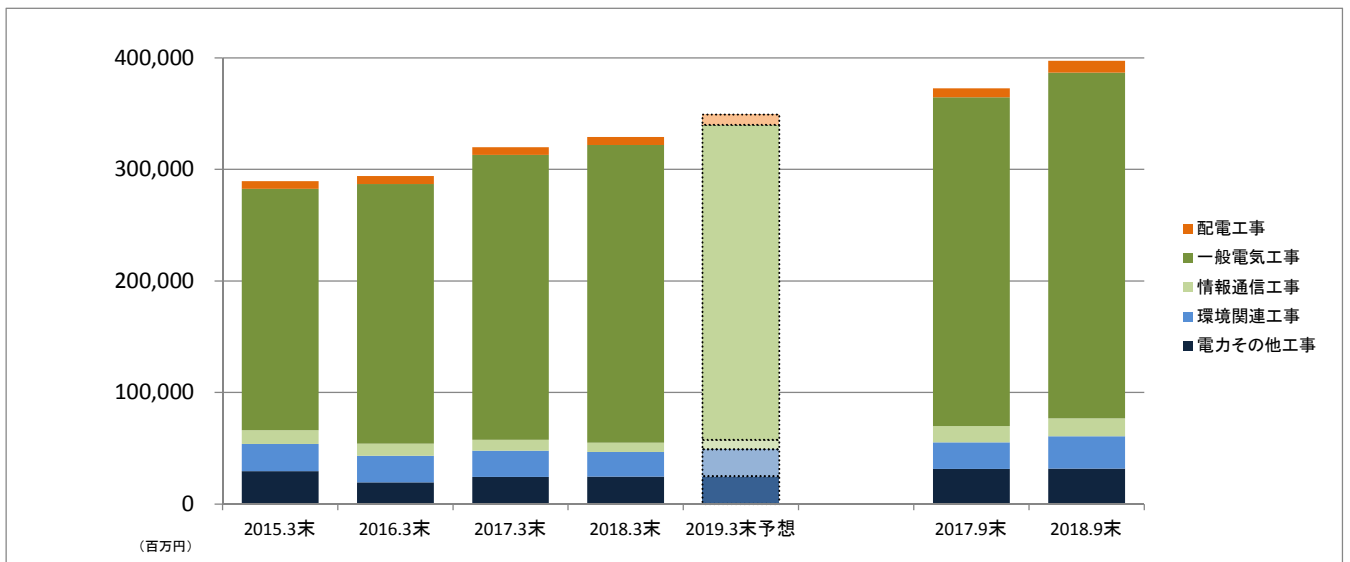


## 5. 個別(きんでん)の事業概要

### (3) 期末手持工事高

単位 百万円

	期末					2Q期末			
	2015.3末	2016.3末	2017.3末	2018.3末	2019.3末予想	2017.9末	2018.9末	増減	増減率
・ 工事種別									
配電工事	7,020	7,103	7,130	7,183	9,180	8,053	10,336	2,283	28.4%
一般電気工事	216,240	232,740	255,416	266,857	282,420	294,886	310,050	15,164	5.1%
情報通信工事	12,517	10,781	9,587	8,448	8,450	14,541	16,085	1,544	10.6%
環境関連工事	24,295	24,076	23,689	22,210	24,210	23,838	29,002	5,164	21.7%
電力その他工事	29,476	19,271	24,222	24,444	24,940	31,510	31,832	322	1.0%
合計	289,551	293,974	320,046	329,145	349,200	372,829	397,308	24,478	6.6%



### (4) 太陽光発電所工事の推移

単位 億円

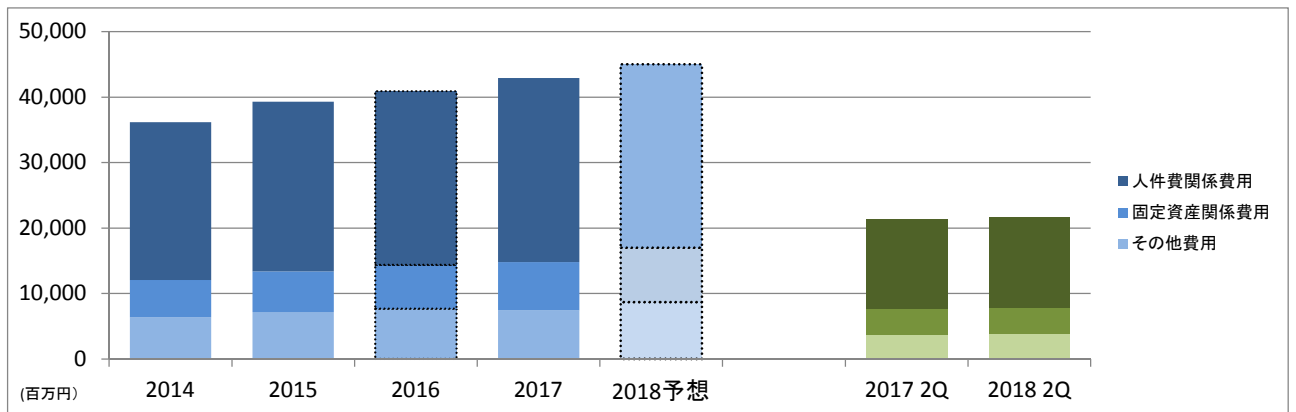
	通期					2Q	
	2014	2015	2016	2017	2018予想	2017 2Q	2018 2Q
受注工事高	296	143	160	113	115	99	57
完成工事高	282	256	132	113	115	54	49
期末手持工事高	221	108	136	136	136	181	143

## 5. 個別(きんでん)の事業概要

### (5) 販売費及び一般管理費の内訳

単位 百万円

	通期					2Q			
	2014	2015	2016	2017	2018予想	2017 2Q	2018 2Q	増減	増減率
人件費関係費用	24,122	25,930	26,539	28,116	28,000	13,725	13,779	53	0.4%
固定資産関係費用	5,660	6,189	6,682	7,375	8,300	3,911	4,010	98	2.5%
その他費用	6,389	7,179	7,676	7,432	8,700	3,766	3,844	77	2.1%
合計	36,172	39,299	40,897	42,924	45,000	21,403	21,634	230	1.1%
研究開発費(再掲)	394	450	463	533		231	248	16	7.3%



### (6) 従業員数の推移

単位 人

個別	期末				
	2015.3末	2016.3末	2017.3末	2018.3末	2019.3末予想
	7,105	7,338	7,482	7,601	7,754

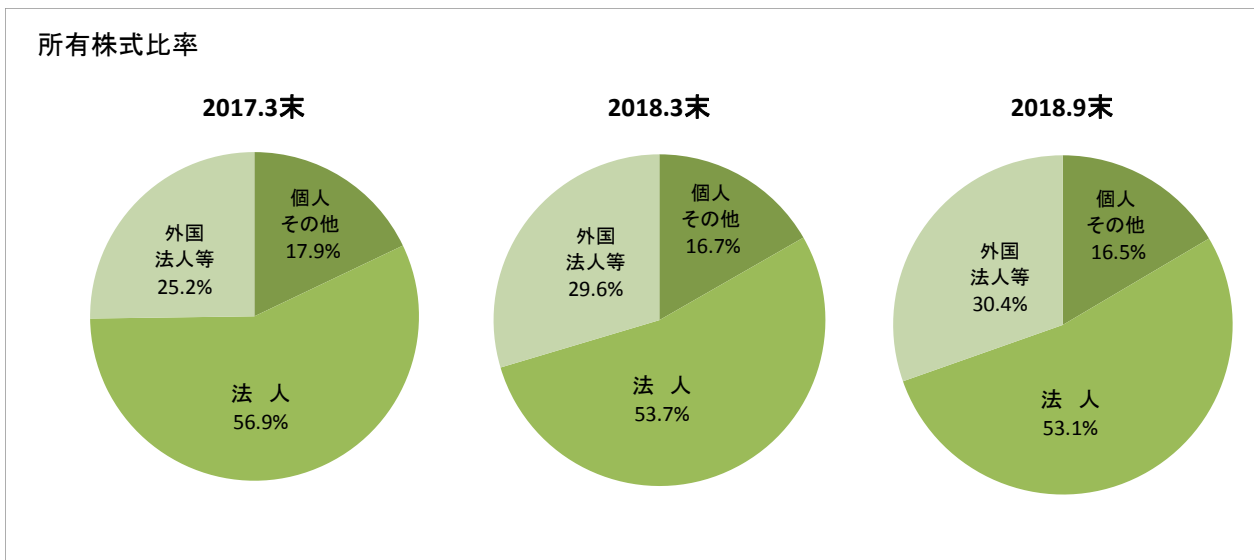
2Q期末	
2018.9末	前期末からの増減
7,854	253



## 6. 株主の状況

### (1) 所有者別(単元)

所有者	2017.3末			2018.3末			2018.9末		
	株主数	所有株式比率		株主数	所有株式比率		株主数	所有株式比率	
個人その他	8,133	94.0%	17.9%	7,814	93.6%	16.7%	7,715	93.8%	16.5%
法人	235	2.7%	56.9%	227	2.7%	53.7%	220	2.7%	53.1%
外国法人等	285	3.3%	25.2%	308	3.7%	29.6%	287	3.5%	30.4%
計	8,653	100.0%	100.0%	8,349	100.0%	100.0%	8,222	100.0%	100.0%



(注) 自己株式は個人その他に含めて記載しています。

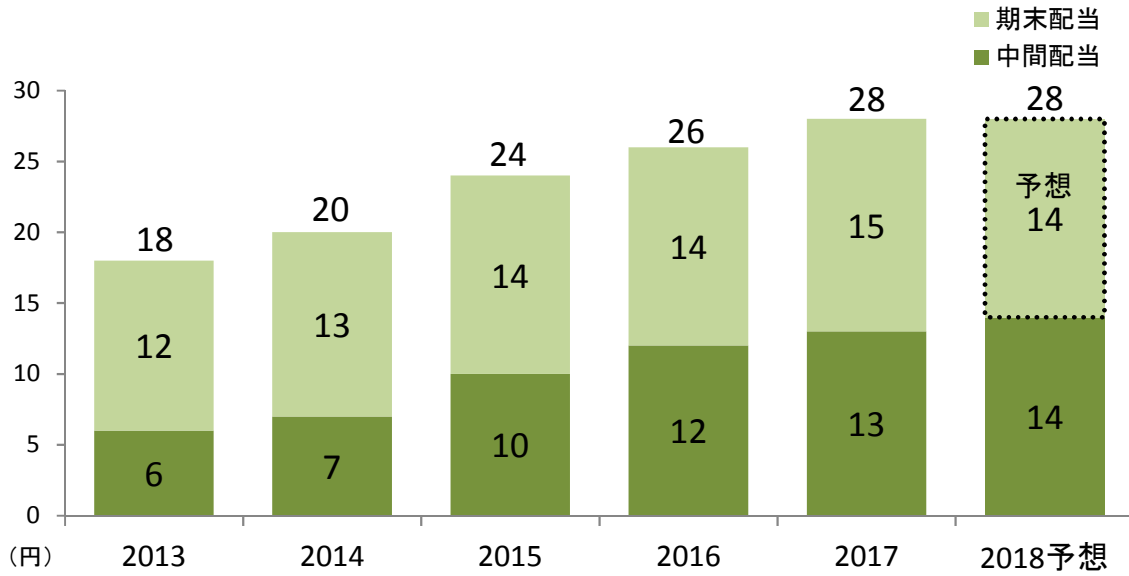
### (2) 大株主(上位10名)

順位	2017.3末		2018.3末		2018.9末	
	株主名	所有株式比率	株主名	所有株式比率	株主名	所有株式比率
1	関西電力	27.2%	関西電力	27.2%	関西電力	27.2%
2	関電不動産開発	6.7%	関電不動産開発	6.7%	関電不動産開発	6.7%
3	日本トラスティ・サービス信託銀行 (信託口)	4.4%	従業員持株会	4.0%	NORTHERN TRUST CO. (AVFC) RE SILCHESTER INTERNATIONAL INVESTORS INTERNATIONAL VALUE EQUITY TRUST	4.2%
4	従業員持株会	4.1%	日本トラスティ・サービス信託銀行 (信託口)	3.7%	従業員持株会	3.9%
5	日本マスタートラスト信託銀行 (信託口)	3.6%	NORTHERN TRUST CO. (AVFC) RE SILCHESTER INTERNATIONAL INVESTORS INTERNATIONAL VALUE EQUITY TRUST	3.5%	日本トラスティ・サービス信託銀行 (信託口)	3.6%
6	NORTHERN TRUST CO. (AVFC) RE SILCHESTER INTERNATIONAL INVESTORS INTERNATIONAL VALUE EQUITY TRUST	2.0%	日本マスタートラスト信託銀行 (信託口)	2.9%	日本マスタートラスト信託銀行 (信託口)	3.1%
7	STATE STREET BANK AND TRUST COMPANY 505001	1.3%	NORTHERN TRUST CO. (AVFC) RE U.S. TAX EXEMPTED PENSION FUNDS	2.0%	NORTHERN TRUST CO. (AVFC) RE U.S. TAX EXEMPTED PENSION FUNDS	2.3%
8	日本トラスティ・サービス信託銀行 (信託口5)	1.3%	GOVERNMENT OF NORWAY	1.6%	NORTHERN TRUST CO. (AVFC) SUB A/C NON TREATY	1.4%
9	NORTHERN TRUST CO. (AVFC) RE U.S. TAX EXEMPTED PENSION FUNDS	1.3%	NORTHERN TRUST CO. (AVFC) SUB A/C NON TREATY	1.4%	GOVERNMENT OF NORWAY	1.3%
10	日本トラスティ・サービス信託銀行 (信託口9)	1.0%	日本トラスティ・サービス信託銀行 (信託口5)	1.3%	日本トラスティ・サービス信託銀行 (信託口5)	1.3%

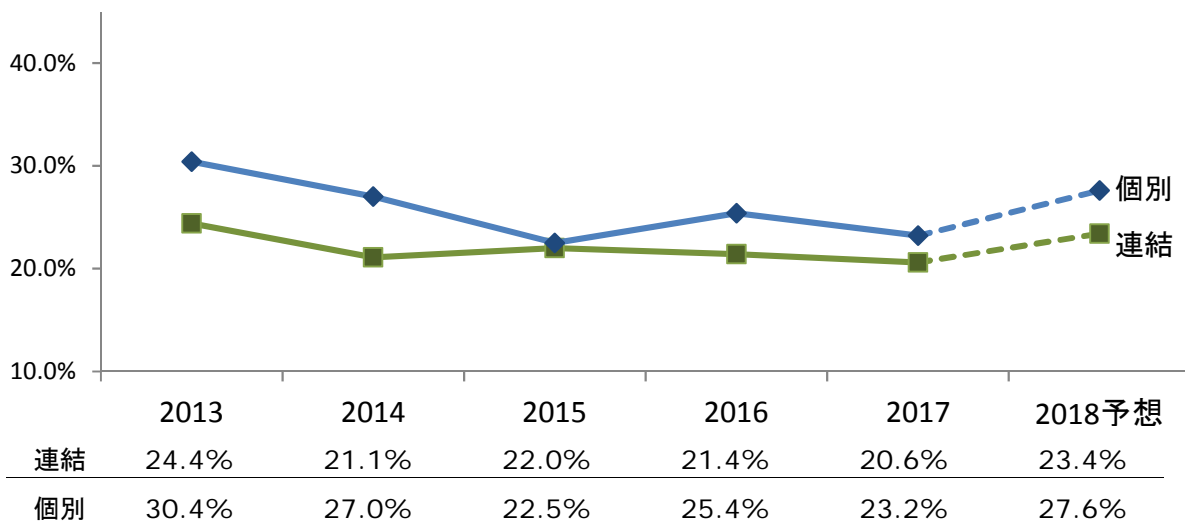
(注) 所有株式比率は発行済株式(自己株式を除く)の総数に対する比率を記載しています。

## 7. 配当金の状況

### (1) 1株当たり配当金の状況



### (2) 配当性向の推移



## 8. 自己資本当期利益率(ROE)の推移

